







ALLIANCEEQUINE



Pro'Stimul






Solution naturelle d'activation du métabolisme du cheval

-  *Optimise l'assimilation de la ration*
-  *Améliore la digestion des fibres*
-  *Favorise le tractus intestinal (appareil digestif)*
-  *Empêche la croissance des agents pathogènes*



Contexte




Le cheval est soumis à des perturbations majeures physiologiques entraînant :

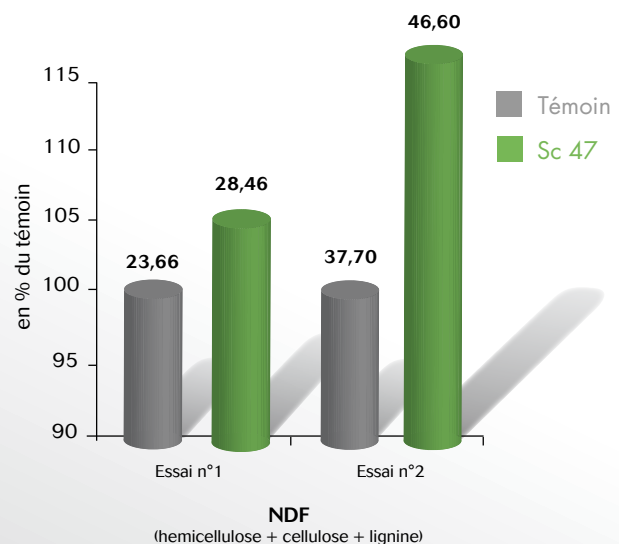
-  Baisse de performances
-  Dégradation de l'état général
-  Trouble du comportement
-  Stress
-  Ulcères Gastriques

La solution : Pro'Stimul

Concentré d'ingrédients hautement performants et digestibles issus des technologies fermentaires, contenant des levures vivantes *Saccharomyces cerevisiae* Sc 47, des mannanes et des β -glucanes.

Ses modes d'action

-  Stabilise les conditions du gros intestin
-  Stimule son activité de fermentation naturelle grâce à sa résistance dans le tube digestif du cheval
-  Améliore la digestibilité des fibres de la ration

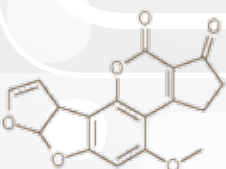


Son action sur le captage des mycotoxines

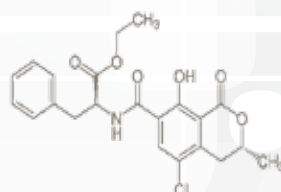
Les mycotoxines sont les contaminants naturels de nombreuses denrées d'origine végétales et notamment les céréales.

Les mycotoxines sont des toxines élaborées par diverses espèces de champignons microscopiques telles des moisissures.

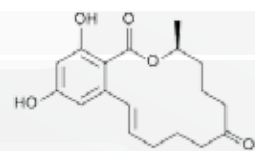
Sensibilité très importante des chevaux à l'aflatoxine.



Aflatoxine

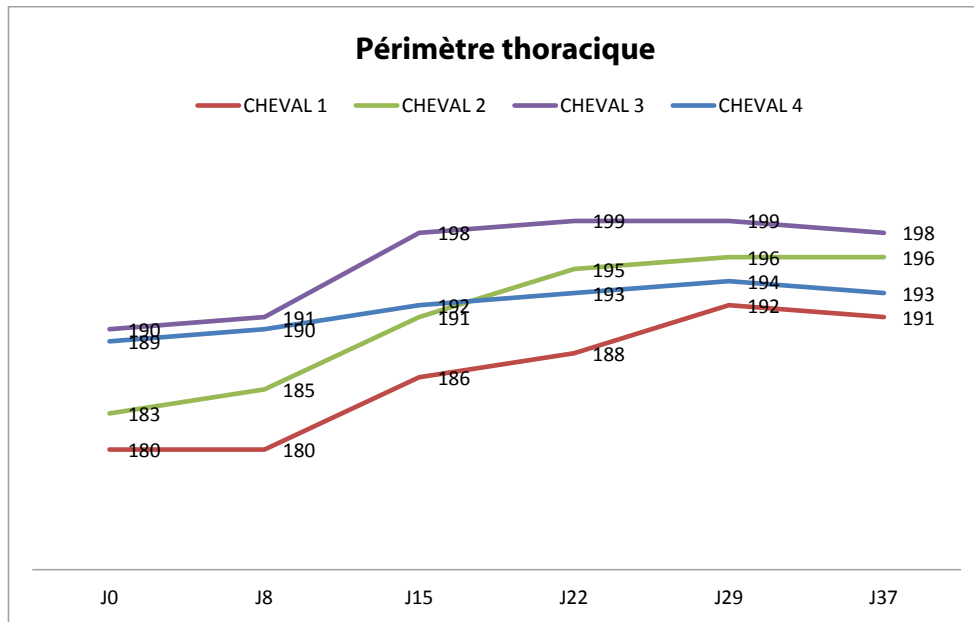


Ochratoxine



Zéaralenone

Résultats d'une étude sur chevaux au travail



Conclusion:

Chevaux complémentés en Pro'Stimul

- Cheval 1 : augmentation de 8 cm du périmètre thoracique.
- Cheval 2 : augmentation de 13 cm du périmètre thoracique.
- Cheval 3 : augmentation de 8 cm du périmètre thoracique.

Cheval non complémenté

- Cheval 4 : augmentation de 4 cm du périmètre thoracique.



Essai avec photos



J - 0

Sans levure vivante Sc 47

Périmètre thoracique 189cm
Mauvais état
Jument au repos
Problème de dermatophilose sur le dos et épaule
Poils ternes
Crottins normaux
Pas d'énergie



J + 15

Avec levure vivante Sc 47

Périmètre thoracique 192cm
Jument beaucoup plus harmonieuse
Arrêt de la dermatophilose sur le dos et l'épaule
Poils moins ternes
Beaucoup plus tonique et plus énergique
Crottins normaux






J + 23

Avec levure vivante Sc 47

Périmètre thoracique 192cm
Jument beaucoup plus harmonieuse
Jument toujours au repos
Repousse des poils sur le dos
Poils brillants
Beaucoup plus tonique et énergique +++
Crottins normaux



Doses recommandées
20 à 60 g / cheval / jour

-  Granulation à froid
-  Contrôle de stabilité du produit
-  Contrôlé par le laboratoire des Courses Hippiques

..... Conseils de votre technicien

.....

.....

.....

.....

.....

.....

.....

.....

.....

.....

.....

.....

.....



ALLIANCEQUINE

Le complexe qui tient toutes ses promesses !

Alliance Equine Les Bouleries 72530 Yvré l'Evêque
Tél: 06 85 54 95 19 - 02 43 82 07 31 contact@allianceequine.com
www.allianceequine.fr